

RHR Roosterharkreiniger

Voor het tegenhouden van kroos en andere verontreinigingen van oppervlaktewater worden roosters toegepast. Met behulp van de roosterharkreiniger kunnen deze automatisch gereinigd worden. Het roostergoed wordt hierbij gedeponeerd op de kroosbrug of kan afgevoerd worden met transportband(en) of spoelgoot.



Zowel bij nieuwbouw als bij bestaande installaties is de roosterharkreiniger toe te passen.

Tot nu toe zijn er ruim tweehonderd stuks in bedrijf.



Kenmerken

- zeer korte reinigingscyclus
- rooster wordt in één keer geheel gereinigd
- zeer geluidsarm
- onderhoudsarm
- geen bewegende delen onder water
- eenvoudige opstelling / snelle montage
- fraaie vormgeving (geen landschapsvervuiling)
- volledig automatische werking
- lange levensduur

INFORMATIE

Contact

Bosman Watermanagement B.V.
Steegjesdijk 6
3265 AE Piershil
Postbus 3701
3265 ZG Piershil

Telefoon: +31 186 60 60 60

Fax: +31 186 69 13 67

E-mail: info@bosman-water.nl

Internet: www.bosman-water.nl



Werking

De installatie bestaat uit een rooster voor één of twee instroomopeningen welke door de harkreiniger in z'n geheel in één slag gereinigd worden.

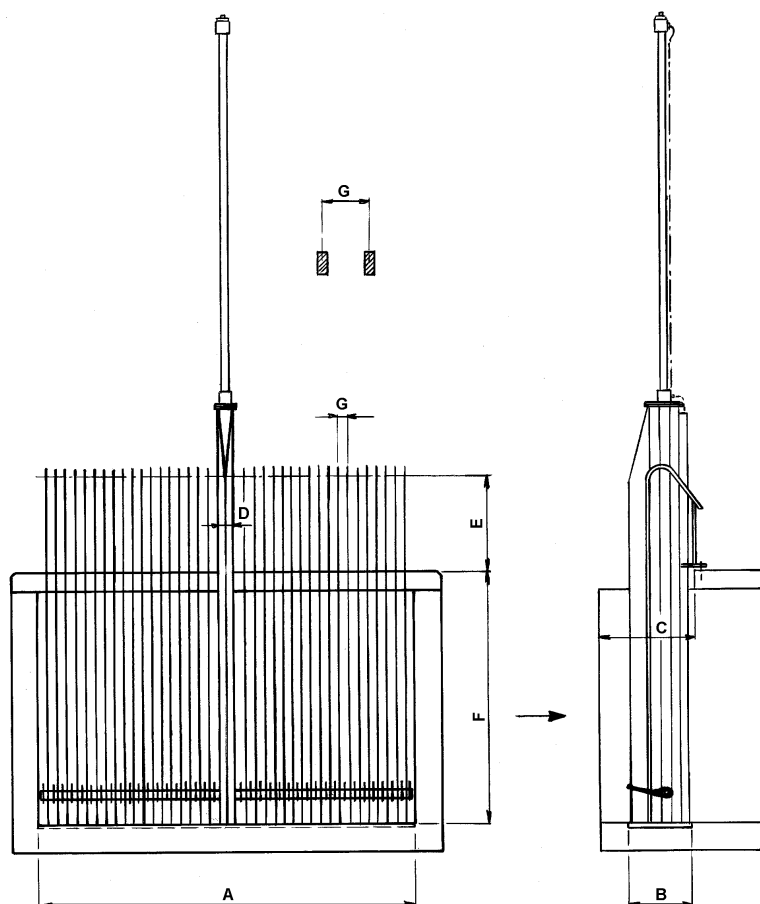
Door het rooster beweegt een draaibare roosterhark. Deze draaibare roosterhark wordt verticaal op en neer bewogen d.m.v. een hydraulische cilinder, gekoppeld aan een hydraulische unit.

Door middel van twee aanslagen kantelen de roosterharktanden in de juiste positie.

Het opgeharkte roostergoed wordt op het bordes of transportband afgevoerd.

De hydraulische unit is opgebouwd uit een oliereservoir, pomp, omschakelventiel, druk-, niveau- en temperatuurbeveiliging en een schakelkast met bedieningscomponenten en besturingsunit (PLC).

Tijdens stilstand staat de roosterharkbalk in de bovenste positie.



Type	5000
A	variabel: maximaal 5000
B	620
C	1000
D	180
E	1000 - 1200 - 1550 - 1800
F	variabel: maximaal 5000
G	60 - 70 - 80 - 90 - 100 - 110